

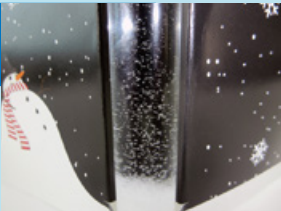
秋の小3対象イベント

11/23 火・祝
14:00~16:00

理科実験講座

「雪降る試験管」

溶解度を楽しみ学び、試験管の中で結晶を析出させ、まるで雪が降っているような不思議なようすを観察できます。



無料

算数公開講座

11/6 土
15:30~16:30

「じみち」を極めよう!

子供たちが「じみち」と呼ぶ方法=書き出し。実は算数でも重要なツールです。中学入試レベルの算数への第一歩として「じみち」を練習していきましょう。

お申込は電話(042-310-3883)または学朋舎Let'sホームページよりお申込ください。各回定員10名です。お申込先着順になりますのでお早めにお申込ください。

和食料理人の本格弁当が食べられます

5・6年生を対象にお弁当の配達をしています。作りたての美味しいお弁当が事前の注文(当日など急な注文でも対応可)で塾のお弁当時間前に配達されます。急な用事やお仕事でお弁当が間に合わない方は是非ご活用ください。(1日単位でお申し込みできます)
●詳しくは<http://www.lets-jr.com/bento.html>をご覧ください。



お弁当例(お弁当は日替りです。)

学朋舎Let'sでは新型コロナウイルス対策として以下のことを実施しています。

- 登塾時に手洗い・検温を実施、マスク着用
- 各机に飛沫防護パーテーションを設置・机と机の間隔の確保
- 入口扉の開放・強力換気扇と空気清浄機の作動



コロナ対策において100%は難しいですが、行動範囲や交友範囲の広い大学生講師・中高生の生徒がいないこともこのご時世では大きな安心材料だと思います。(講師・事務は全員ワクチン接種済、行動にも注意を払っています) いざというときの為にすぐオンライン授業ができる準備はできていますが、対面授業での子供たちとのやり取りをLet'sは大切にしていますので、十分注意を払いつつ授業を続けていきます。

多摩センター 2021年入試合格者数

男子校	共学・別学校
駒場東邦中 1名	国学院久我山中(ST) 1名
海城中 1名	帝京大学中 (1名特待) 12名
桐朋中 2名	法政大学中 1名
東京都市大学附属中(Ⅱ類1名) 4名	穎明館中 6名
立教新座中学校 1名	桐光学園中 (1名特待) 3名
女子校	都立中高一貫校
鷗友学園中 1名	森村学園中 1名
吉祥女子中 1名	桐蔭学園中等教育学校 2名
立教女学院中 1名	桜美林中 5名
洗足学園中 1名	日大第三中 1名
晃華学園中 6名	多摩大聖ヶ丘中 1名
大妻多摩中 5名	都立立川国際中等教育学校 1名

※1月までに学朋舎Let's多摩センター校に在籍した生徒のみの数字です。2021年度入試のみの実績です。

合格体験記



駒場東邦中・海城中・桐朋中・立教新座中・帝京大学中合格! 高山 研人君(由木東小)

僕がLet'sに通い始めたのは、3年生の時です。入塾したばかりの頃は、授業についていけるか、なじめるか、不安でしたが、先生方との距離が近いこともあってか、少しずつなじんでいきました。

6年生になってからも、緊急事態宣言が出て、通塾ができなくなってしまいましたが、すぐにオンライン授業が始まり、今までと同様に授業を受けることができました。また、学校が休校になって、空いた時間を使って基礎を固めました。

通塾が再開し、本格的に入試に向けての学習が始まり、苦手科目の算数は、羽毛田先生から問題をもらって解き、少しずつ応用力をつけていきました。その後の過去問演習では、なかなか問題が解けずに大苦戦しましたが、国語の記述問題をできるだけ書き直したり、社会の記述問題の書くポイントを教えていただいたりしたので、得意科目となり、得点力も少しずつ上がっていききました。苦手な算数では、「取れるところをしっかりと取る」ためにも、ケアレスミスや読み落としなどに注意しました。入試本番では、先生や友達のメッセージを思い出し、緊張を少しずつほぐしながら本番にのぞみました。

ほか合格を手に入れることができたのは、Let'sの先生方のおかげです。今まで指導していただきありがとうございました。



鷗友学園中・洗足学園中・浦和明の星女子中・晃華学園中・帝京大学中合格! 森 結さん(西落合小)

私は4年間Let'sに通いました。とにかく授業も休み時間も楽しくて、一度も塾が嫌になることはありませんでした。5年生までは、他の塾の友達と比べて宿題が少なく、これで大丈夫なのかと両親は心配していましたが、私にとっては詰め込みすぎないのがかかって良かったと思います。4年間一度も飽きずに頑張れたのは、宿題が多すぎず、楽しく勉強できたからかも知れません。でも、6年生になってからは宿題や復習などやることが増え、特に夏期講習以降はやりがいがありました。

私はまず苦手だった社会を重点的に始めました。山本先生のプリントがとても役に立ち、社会の成績がグンと伸びました。得意だった算数の成績が落ちてしまったことがありましたが、羽毛田先生がいつも声をかけてくれて、あきらめずに頑張っていたら持ち直し、鷗友の本番では算数が一番できたように思います。国語は記述が本当に苦手でしたが、第一希望の鷗友には記述対策が必要だったので、尾方先生に繰り返し添削してもらい、最後は国語が一番の得意科目になりました。理科はもともと好きな科目で、相澤先生の授業は面白く、いつも授業が楽しかったです。

夏以降は主に過去問をこなし、本番直前は、先生が作ったまとめのプリントを見直しました。寝不足にならないように健康に気を付け、受験本番では全く緊張することもなく、3日間の受験は遠足みたいで楽しくかったです。先生方には本当にお世話になりました。Let'sを選んでよかったです。ありがとうございました!

Let'sのお約束

お約束1 量をこなすだけの中学受験の否定

お約束2 質問しやすい環境

お約束3 私立中学校の最新情報

お約束4 ご家庭の尊重

お約束5 中学入試へのこだわり

ただ「問題をひたすらやらせて答え合わせをする」のでは真の授業とは言えません。Let'sの授業では「考え方をしる」ことにこだわります。また5年生までで伸びきってしまうような宿題責めを否定します。5年生までは基礎学力養成に重点をおき、6年生で応用力に磨きをかけます。

授業は定時に終わることを目指しますが、質問受けは生徒の納得いくまでトコトン付き合います。先生の都合を優先させることはしません。また、少人数制ですので「いくら待っても質問できない」ということもありません。

地域の私立中学校はもちろん、その年の受験生が希望する中学校を複数回積極訪問し、常に万全の準備で入試を迎えられるようにフォローします。最終的に合否を分けるのは、わずかな点の差です。その時にその点数をもぎとるために最大限の努力をします。

志望校の選定や、受験勉強と習い事との並立など、塾の都合での難関校合格至上主義はとりません。もちろん難関校志望の方には相応の受験態勢をとりますが、ご家庭の意向を最大限に重視し、生徒の特性を捉えた上でのアドバイスを致します。

中学入試、特に算数は特殊です。専門性を持った「中学受験のプロ」が教えなければいけないだけの授業になってしまいます。Let'sでは中学受験を熟知した教師が、入試問題を見据えて各学年でどのように指導していけば一番効果的かを考えて指導します。

ポイント3 保護者会・面談の充実

Let'sでは中学受験は保護者のサポートが重要と考えています。しかし、決して勉強を教えるということではなく、家庭学習の習慣をつけてもらうことや健康面・精神面のサポートといった面においてです。保護者の方に安心して受験生活のフォローをしていただくためにも、保護者会や面談を2ヶ月に1回のペースで開いています。もちろん、日々の電話相談や面談時期以外の面談も大歓迎です。

ポイント4 受験学年のサポート体制

Let'sでは毎年その年の6年生の受験予定校を訪問して情報を収集します。それも、「ただ説明会を聞きに行く」といったレベルではなく、小さな塾ならではのネットワークで独自の情報を集めて、受験生にフィードバックします。受験相談では画一的な偏差値による相談ではなく、一人一人の生徒の特性を捉えた上でのアドバイスを致します。そして、過去問対策では一人一人に丁寧に添削して合格に導きます。

ポイント5 中学受験にこだわりをもった「教師」が作った塾であるということ

大手を始め、大多数の塾は「起業者」が様々な業種の中からたまたま「教育産業」を選んだにすぎません。ですから、コース設定などの発想はまず「利益が得るか?」ということになります。しかしLet'sは教師が作った塾ですから、まず先に「学習効果」を考えています。Let'sの発想は「子どもたち・保護者のためになる事をまずやる」とここに尽きます。



Let'sが選ばれるポイント

ポイント1 中学受験専門塾のこだわり=授業の質

Let'sは中学受験専門塾として「中学受験のプロ」だけが指導します。目先の点数を追いかけけるのではなく、考え方にこだわり、真の学力を身に付け、結果として最短距離での合格を目指します。授業は「一人一人の考え方を尊重して進めていく」という双方向の対話形式の授業スタイルです。

ポイント2 「お客様」を作らない

Let'sは一クラス13名以下の少人数授業。しかも教えるのは「中学受験のプロ」ばかりですから、ただ座っているだけの「お客様」になる子は存在しません。全員授業にしっかり参加させます。また、「クラスによって教師の質が下がる」といった大手塾のようなこともありません。お預かりした以上は学力が高かろうと低かろうと、全員責任を持って入試まで導きます。ですから予定定員に達した場合、心苦しいのですが入塾待機ということになってしまいますが、これも入塾者全員にしっかり責任を持ち、「むやみやたらに拡大路線はとらない」というLet'sの方針です。

学朋舎Let'sの安全対策

学朋舎Let'sのあるマグレブEASTビルは駅から歩行者専用デッキ直結で、入口までは改札(京王線)から約30秒。とても近くて安心です。

- さらに、登下校メールシステム無料で全員申込できます。(保護者の携帯に即時メールします)
- 9階共用部に防犯カメラ設置
- 塾対象総合保険に加入